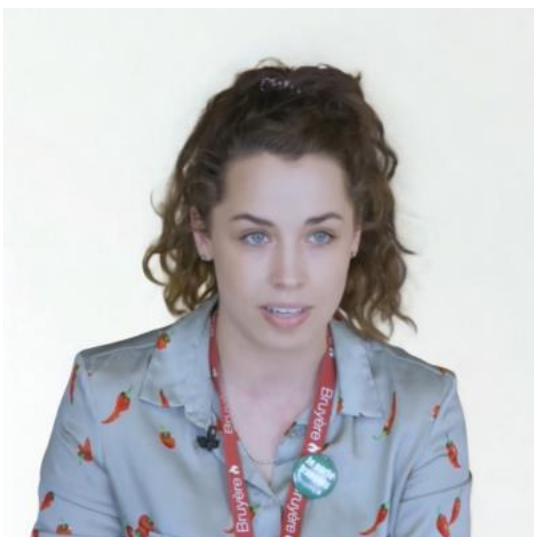


Biographie d'Aran Oberle



Aran Oberle est orthophoniste à l'unité de réadaptation post-AVC de l'Hôpital Élisabeth-Bruyère à Ottawa. Titulaire d'une maîtrise en langue et linguistique françaises de l'Université de Toronto ainsi que d'une maîtrise clinique en orthophonie de l'Université d'Ottawa.

Issue d'un milieu anglophone, elle a appris le français à l'adolescence et a contribué à l'implantation de pratiques favorisant l'offre active de services en français dans son milieu. Elle collabore avec le Réseau régional des AVC de Champlain et a développé de nombreuses ressources pour les personnes aphasiques, utilisées à Bruyère et diffusées à l'échelle

régionale. Elle veille à ce que tous les outils qu'elle crée soient offerts en français et en anglais, tout en impliquant ses stagiaires dans leur conception.

Engagée dans la formation de la relève, elle accueille chaque année cinq stagiaires en orthophonie, pour un total d'environ 27 semaines de supervision clinique. Elle considère cet accompagnement comme l'un des aspects les plus gratifiants de sa profession.